

PILSĒTAS SPĒLE „ZELTA MEKLĒTĀJI”

Par spēles veidotājiem.

Esam no BravoZeroTwo. Ilgus gadus palīdzam uzņēmumiem veidot komandas un attīstīt līderu dotības. Veidojot komandas bieži vien tiek aizmirsts, ka tādas pašas, tikai nedaudz svarīgākas komandas gaida mūs visus arī ārpus darba vietas. Šīs komandas ir mūsu ģimenes un labākie draugi. Tieši viņiem tiek veltīts šis piedzīvojums.



Par pašu spēli.

Šī ir realitātes spēle, ko iespējams izbaudīt jebkurā laikā kopā ar draugiem, ģimeni, vai arī pilnīgā vientulībā. Viss, kas ir nepieciešams: lielisks garastāvoklis, izprintēts šis dokuments (varbūt pat vairākos eksemplāros, ja komanda ir liela) un nepieciešamība atrasties Cēsīs.

Spēles pamatā ir kodēts apraksts, kas sadalīts 13 daļās, katra daļa ir atbildīga par nokļūšanu līdz kādam objektam un par šī objekta izpēti. Visi pieminētie objekti ir saistīti ar Cēsu pilsētas arhitektūru un kultūru (pieminekļi, skulptūras u.tml.). 90% spēles norisinās Cēsu vecpilsētas teritorijā.

Nekautrējaties jautāt padomu vietējiem iedzīvotājiem, jo tas, kas Jums šķiet neizprotams vārdu salikums, viņiem var būt pilnīgi skaidrs. Bet, protams, nāksies nedaudz palauzīt galvu (arī vietējiem Cēsu iedzīvotājiem), savādāk jau nav interesanti. Nedaudz var noderēt arī zīmulis vai pildspalva. Iespējams būs vēlēšanās noslēguma fāzē taupīt kājas un izmantot kādu transporta līdzekli, jo zelta slēptuve atrodas nedaudz ārpus pašas pilsētas.

Šī dokumenta beigās ir pieejams arī atrisinājums, ja nu tomēr kaut kas nesanāk. Lai nenāktos galīgi nokārt galvu, katra teksta sadaļas apakšā ir norādīts, kāds atrisinājums jāskata, lai varētu virzīties uz priekšu, ja neveicas ar risinājuma atrašanu pašiem. Sākotnēji atrisinājumus gan atstāji neapskatītus, lai ir interesantāk.

Mērķis:

- gūt pozitīvas emocijas;
- atrast noslēpto *zeltu* (slēptuve ir vienā no kartes (2.lpp)) vienā no kvadrātiem, kas apzīmēti ar sarkanu līniju un izkārtoti ap Cēsu pilsētu. Viena mazā kvadrāta mala dabā ir 1km, tāpēc tieciet galā ar visiem uzdevumiem, pirms dodieties pētīt kvadrātu;
- paņemt vienu *zelta* gabaliņu par piemiņu.

Ļoti svarīgs lūgums.

Vēlams ir zeltu paņemt svešiem cilvēkiem neredzot un pēc tam visu noslēpt tāpat kā bija iepriekš, lai arī citiem meklētājiem būtu interesanti. Gadījumā ja slēptuvē ir palicis mazāk par 10 zelta gabaliņiem, jeb, pateicoties dažādiem „labiem cilvēkiem”, zelta kastītes tur vispār vairs nav, lūdzu, informējiet mūs, rakstot uz info@bravozerotwo.com.

Izbaudiet spēli un lielisku kompāniju, un rakstiet mums, ja nepieciešams kāds labs pasākums!

Bravo Zero Two komanda

www.bravozerotwo.com

Spēle ir SIA „B02” intelektuālais īpašums.

Tās izmantošana komerciāliem nolūkiem, bez iepriekšējas saskaņošanas ar SIA „B02”, ir pretlikumīga.

[B02 TOP3](#)

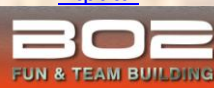
[Atpūtai](#)

[Apmācībai](#)

[Speciālie projekti](#)

[Privātie pasākumi](#)

[Realitātes progr.](#)



www.teambuildingupdate.com

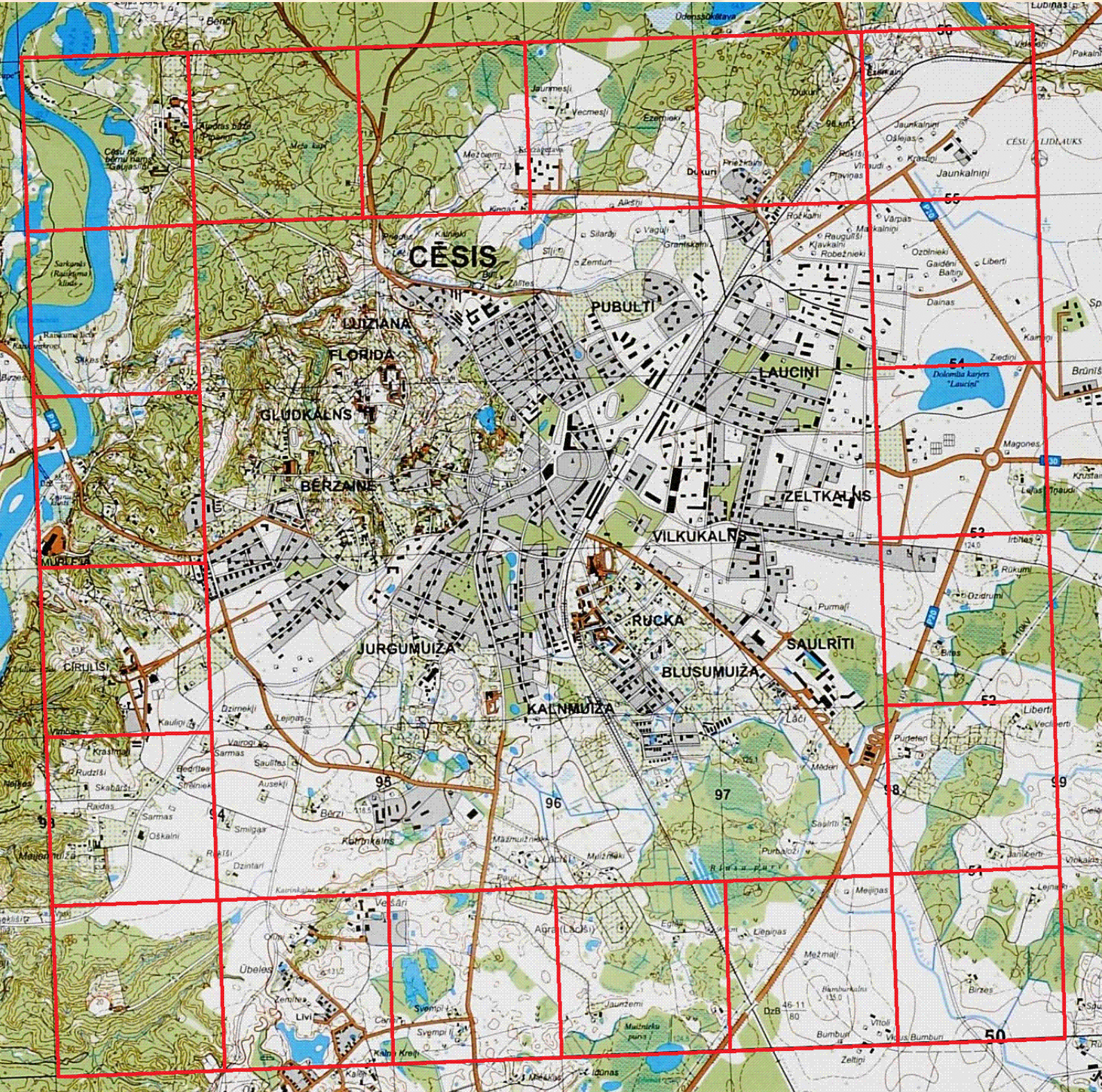
www.bravozerotwo.com

www.bravozerotwogames.com

www.bravo-camp.com

E-mail: info@bravozerotwo.com / Phone: +371 26389581

©2014 BravoZeroTwo



[BO2 TOP3](#)

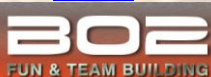
[Atpūtai](#)

[Apmācībai](#)

[Speciālie projekti](#)

[Privātie pasākumi](#)

[Realitātes progr.](#)



www.teambuildingupdate.com

www.bravozerotwo.com

www.bravozerotwogames.com

www.bravo-camp.com

E-mail: info@bravozerotwo.com / Phone: +371 26389581

©2014 BravoZeroTwo

Sākam!!!

Katram stāstam, pasakai, un leģendai ir savs sākums. Šīs spēles sākums meklējams vietā kur mašīnas riņķo, tur blakus liels asmens, kam saulē mirdz gals.

Utrisinājums 1

Cieši no šejienes viegli nokļūsi pie vecuka uz trepēm, kurš klusumā norādīs tālāko ceļu. Ja lidotu pa gaisu uz DK kādus 240metrus, vecuku satiktu uzreiz. Daži viņam nepievērs uzmanību, citiem viņš liekas draudīgs. Albas rokas aizņēmtas, viņš neatpūšas it nemaz. Tumsās naktīs viņu var pat nepamanīt, lai gan augumā nav nemaz tik maziņš. Ejiet tajā virzienā, kādā dodas viņš.

Utrisinājums 2

Paiesiet pavisam nedaudz, un uzreiz aiz stūra caur lielo puķaini nosaukto laukumu. Taisni uz priekšu, nu tur, pa to likumoto LK ceļu, kas sākotnēji izskatās taisns. Ejiet un ejiet, kamēr satiksiet jaunu puisī pašā ceļa vidū gandrīz ceļu krustpunktā. Viņa stāsts ir slavas vērts un pilns skaudru atmiņu. Viņš tur nav viens, jo gudrs putns sēž cieši blakus.

Utrisinājums 3

Viņi abi divi grib jums kaut ko pateikt. Katram simbolam ir sava vieta, katrai vietai savs numurs...

81	58	21	30	56	33	50	71	38	78	37	8	18	15	32	52	42	18
39	68	80	78	38	79	6	47	56	26	33	81	57	31	87	26	33	50
7	38	21	58	78	42	81	50	83	87	38	58	38	72	21	47	83	44

Utrisinājums 4

Vai sapratāt? Ja tā, tad laiks turpināt ceļu. Mūs gaida liels pulkstenis aaugstu virs zemes, nostājies tā pakājē, ar muguru pret pulksteni.

Utrisinājums 5

Mēģiniet saskatīt lielu režģi. Ieraudzījāt? Lieliski! Vai tas ir tas pats, ko mēs domājam. Nu tas ar pelēko vidu? Interesanta ir tikai un vienīgi otrā režģa rūtīņu kolonna no labās puses. Šī režģa kolona beidzas pie it kā ierasta objekta, tomēr no praktiskā viedokļa pilnīgi bezjēdzīga. Laikam jau vēsture, šeit savu pirkstu pielikusi, lai ar kājām sajūstu, kā tad šeit bija agrāk.

Atrisinājums 6

Šim it kā bezjēdzīgam objektam ir viens ļoti liels brālis. Iespējams lielākais Cēsīs, turklāt pavisam netālu. Uzskrieniet vēlreiz pie vecuka, ko satikāt jau pašā sākumā (nu tas, kuram rokas aizņemtas), viņš ar kājām parādīs, kas ar šo objektu jādara. Tikai, ja pagājušajā reizē vecuks palīdzēja ar virzienu uz priekšu, vai atpakaļ, tad tagad viņš palīdzēs ar virzienu starp zemi un debesīm.

Atrisinājums 7

Sveiks, vēžīt! Kurp tu skaties? Tu saki, ka zelts atrodas tālu prom tieši tajā virzienā? Paldies Tev!

Atrisinājums 8

Astoņi bērni. Vienam šķiet līdzība ar to jaunekli, ko neesen apciemojām pirms lielā pulkšteņa. Vai tas būtu viņš bērnībā? Domāju, ka viņš vēlās mums ko teikt. Nostāsimies tā, lai visus varam redzēt, un lai mēs paši skatītos virzienā, kādā skatās vēžītis. Aha. Zelts atrodas kvadrātam tajā pusē, kur stāv mūsu pazīstamais puika. Arī augstumīnš ir ļoti līdzīgs (mēs domājam kvadrāta lejas daļa, vidus vai augša).

Atrisinājums 9

Bet kas tad tas tālumā? Vai arī lielā zivs mums vēlās ko vēstīt? Tu saki, ka zeme tajā vietā, kur noslēpts zelts nav līdzena. Tā mainās uz augšu un leju. Turklāt reljefs vietā, kur atrodas zelts, vērsts virzienā (augšā / lejā), kādā ir zivs galva.

Atrisinājums 10

Kas mums vēl jāzina? Tu saki pienākt tuvāk? Galīgi klāt? Zemāk? O, sveiki vīri, ko jūs abi šeit darāt? A, zelts ir paslēpts mūsu skatienam, un tas atrodas tur, kur jūsu skatieni vērsti? Paldies!

Atrisinājums 11

Visu zinām, izņemot to, kurš tad tieši kvadrāts. Kvadrāta labajā pusē atrodas daudz vienādu simbolu. Lielākais no šiem simboliem ir arī vienlaicīgi augstākais Cēsīs. Jūs tur jau šodien bijāt. Pie šādiem simboliem parasti dodas īpašos brīžos, bet ļoti daudzi nēsā sev līdzī ikdienā. Vienkārši ziniet, ka kvadrāta labajā malā ir ļoti daudz tādu.

Atrisinājums 12

Un tagad uz priekšu līdz bāzes vārdam, virs kura zelta gabaliņi Jūs gaida!

Atrisinājums 13

**ATRISINĀJUMS NĀKOŠAJĀ LAPPUSĒ!
TOMĒR IZMANTO TO TIKAI TAD,
JA NESPĒJ TIKT GALĀ AR IZAICINĀJUMU!**

[B02 TOP3](#)

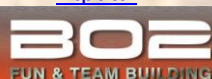
[Atpūtai](#)

[Apmācībai](#)

[Speciālie projekti](#)

[Privātie pasākumi](#)

[Realitātes progr.](#)



www.teambuildingupdate.com

www.bravozerotwo.com

www.bravozerotwogames.com

www.bravo-camp.com

E-mail: info@bravozerotwo.com / Phone: +371 26389581

©2014 BravoZeroTwo

ATRISINĀJUMS 1

Šīs spēles sākums meklējams vietā kur mašīnas riņķo, tur blakus liels asmens, kam saulē mirdz gals.



Uzvaras piemineklis pašā pilsētas centrā ar aplveida transporta kustību pieminekļa priekšā, savukārt pats piemineklis tiešām veidots kā uz augšu vērsts zobens, kā galā atspīd saule.

ATRISINĀJUMS 2

Tieši no šejienes viegli nokļūsi pie večuka, kurš klusumā norādīs tālāko ceļu. Ja lidotu pa gaisu uz DR kādus 240metrus, večuku satiktu uzreiz. Abas rokas aizņemtas, viņš neatpūšas it nemaz. Tumšās naktīs viņu var pat nepamanīt, lai gan augumā nav nemaz tik maziņš.



Večuks kas večuks. Skulptūra pie baznīcas patiešām atrodas 240m attālumā pa gaisa līniju. Tā kā viņš ir melns, tumsā grūti pamanīt.

Paiesiet pavisam nedaudz, un uzreiz aiz stūra caur lielo puķaini nosaukto laukumu. Taisni uz priekšu, nu tur, pa to līkumoto LK ceļu, kas sākotnēji izskatās taisns.

Garām Rožu (puķainais nosaukums) laukumam, pa Lielo Katrīnas (LK) ielu līdz pat Palasta ielai.

ATRISINĀJUMS 3

Ejiet un ejiet, kamēr satiksiet jaunu puisi pašā ceļa vidū. Viņa stāsts ir slavas vērts un pilns skaudru atmiņu. Viņš tur nav viens, jo gudrība sēž cieši blakus.



Jaunais puisis ir skulptūra Skolnieku rotai. Visu cieņu šiem zēniem, kuru slava un skaudrās atmiņas komentārus neprasa. Ar gudrību „kas sēž blakus” domāta pūce (putns, kas simbolizē gudrību un pieredzi) pie karavīra kājām, turklāt pūce sēž uz grāmatas.

[BO2 TOP3](#)

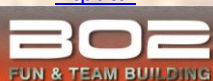
[Atpūtai](#)

[Apmācībai](#)

[Speciālie projekti](#)

[Privātie pasākumi](#)

[Realitātes progr.](#)



www.teambuildingupdate.com

www.bravozerotwo.com

www.bravozerotwogames.com

www.bravo-camp.com

E-mail: info@bravozerotwo.com / Phone: +371 26389581

©2014 BravoZeroTwo

ATRISINĀJUMS 4

81	58	21	30	56	33	50	71	38	78	37	8	18	15	32	52	42	18
39	68	80	78	38	79	6	47	56	26	33	81	57	31	87	26	33	50
7	38	21	58	78	42	81	50	83	87	38	58	38	72	21	47	83	44



Plāksne ar uzrakstu pieminekļa pakājē dod atbildi šifram. Visi uzraksta burti un cipari ir sanumurēti secībā. Katram burtam, vai ciparam ir iedots savs kārtas skaitlis.

1	9	1	9	G	A	D	A	6	J	U	N	I	J	Ā	P	A	Š
1	2	3	4	5	6	7	8	9	10	11	12	13	14	15	16	17	18
O	I	E	L	U	C	Ē	S	U	P	U	L	K	A	B	R	Ī	V
19	20	21	22	23	24	25	26	27	28	29	30	31	32	33	34	35	36
P	R	Ā	T	Ī	G	O	S	K	O	L	N	I	E	K	U	R	O
37	38	39	40	41	42	43	44	45	46	47	48	49	50	51	52	53	54
T	A	A	I	Z	G	Ā	J	A	C	Ī	N	Ā	P	A	R	D	Z
55	56	57	58	59	60	61	62	63	64	65	66	67	68	69	70	71	72
I	M	T	O	Z	E	M	I	L	A	T	V	I	J	U			
73	74	75	76	77	78	79	80	81	82	83	84	85	86	87			

L	I	E	L	A	B	E	D	R	E	P	A	Š	Ā	A	U	G	Š
81	58	21	30	56	33	50	71	38	78	37	8	18	15	32	52	42	18
Ā	P	I	E	R	M	A	L	A	S	B	L	A	K	U	S	B	E
39	68	80	78	38	79	6	47	56	26	33	81	57	31	87	26	33	50
D	R	E	I	E	G	L	E	T	U	R	I	R	Z	E	L	T	S
7	38	21	58	78	42	81	50	83	87	38	58	38	72	21	47	83	44

Atšifrētais teksts: **Liela bedre. Pašā augšā pie R malas. Blakus bedrei - egle. Tur ir zelts.**

Tā kā zelts noslēpts uz paugura augstākajā vietā, ir minēti vārdi „pašā augšā”, drošības pēc pieminēta arī paugura rietumu mala. Tieši rietumu malā ir aptuveni 2-2,5m plata un 1m dziļa bedre, ko grūti nepamanīt. Tieši blakus bedrei patiešām ir egle. „Zelts” paslēpts zem egles saknes izveidota tukšuma metra attālumā no koka stumbra.

ATRISINĀJUMS 5

Mūs gaida liels pulkstenis aaugstu virs zemes.



Cēsu Sv. Jāņa luterāņu baznīcas torņa pulkstenis.

[BO2 TOP3](#)

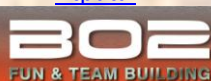
[Atpūtai](#)

[Apmācībai](#)

[Speciālie projekti](#)

[Privātie pasākumi](#)

[Realitātes progr.](#)



www.teambuildingupdate.com

www.bravozerotwo.com

www.bravozerotwogames.com

www.bravo-camp.com

E-mail: info@bravozerotwo.com / Phone: +371 26389581

©2014 BravoZeroTwo

ATRISINĀJUMS 6

Nostājies tā pakājē, ar muguru pret pulksteni. Mēģiniet saskatīt lielu režģi. Nu tas ar pelēko vidu? Interesanta ir tikai un vienīgi otrā režģa rūtiņu kolonna no labās puses.



Rožu laukumā bruģis ir izkārtots tādā kā režģa formā. Galveno laukuma daļu veido pelēkais bruģis. Ja skatās no baznīcas puses, pirmā rūtiņu kolonna no labās puses aizved līdz strūklakai, savukārt otrā...

Šī režģa kolona beidzas pie it kā ierasta objekta, tomēr no praktiskā viedokļa pilnīgi bezjēdzīga. Laikam jau vēsture, šeit savu pirkstu pielikusi, lai ar kājām sajustu, kā tad šeit bija agrāk.



... otrā kolona beidzas pie jocīgām kāpnēm, kuru vienīgais šķietamais mērķis ir atļaut nokāpt uz laukuma vecā bruģa seguma. It kā trepes uz līdzena laukuma.

ATRISINĀJUMS 7

Šim it kā bezjēdzīgam objektam ir viens ļoti liels brālis. Iespējams lielākais Cēsīs, turklāt pavisam netālu.



Objekta lielais brālis nozīmē lielās kāpnes pie estrādes.

Aizskrieniet vēlreiz pie večuka, ko satikāt jau pašā sākumā (nu tas, kuram rokas aizņemtas), viņš parādīs, kas ar šo objektu jādara. Tikai, ja pagājušajā reizē večuks palīdzēja ar virzienu uz priekšu, vai atpakaļ, tad tagad viņš palīdzēs ar virzienu starp zemi un debesīm.

Tas pats večuks pie baznīcas. Viņš skulptūrā kāpj lejup pa kāpnēm lejā (maina virzienu starp debesīm un zemi)

ATRISINĀJUMS 8

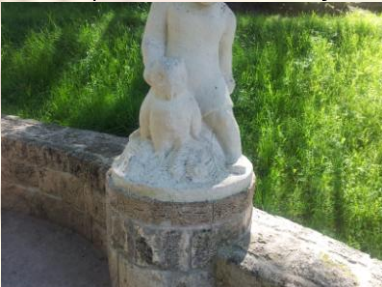
Sveiks, vēzīt! Kurp tu skaties? Tu saki, ka zelts atrodas tālu prom tieši tajā virzienā?



Vēža skulptūra kāpņu lejas daļā. Vēža galva patiešām vērsta virzienā uz to kvadrātu, kur apslēpts „zelts”. Kartes ziemeļi (augšējā daļa).

ATRISINĀJUMS 9

Astoņi bērni. Vienam šķiet līdzība ar to jaunekli, ko nesin apciemojām pirms lielā pulksteņa. Vai tas būtu viņš bērniībā? Domāju, ka viņš vēlās mums ko teikt.



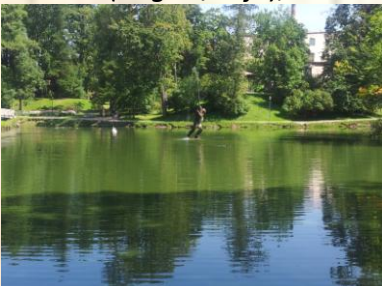
Astoņu bērnu skulptūras apkārt vēzim. Līdzība ar skolnieku rotas pieminekli ir meklējama pūcē, kas arī vienam no bērniem sēž pie kājām.

Nostāsimies tā, lai visus varam redzēt, un lai mēs paši skatītos virzienā, kādā skatās vēzītis. Aha. Zelts atrodas kvadrātam tajā pusē, kur stāv mūsu pazīstamais puika. Arī augstumiņš ir ļoti līdzīgs (mēs domājam kvadrāta lejas daļa, vidus vai augša).

Uzkāpjot pa kāpnēm nedaudz augstāk, lai varētu redzēt visas bērnu skulptūras, redzam, ka esam vēzim aiz muguras (tātad skatāmies vienā virzienā). Bērns ar pūci atrodas kreisajā pusē (tātad kvadrāta kreisā mala) un skulptūra atrodas pa vidu (otrā no mūsu skatu punkta). Tātad kvadrāta kreisā mala, aptuveni pa vidu.

ATRISINĀJUMS 10

Bet kas tad tas tālumā? Vai arī lielā zivs mums vēlās ko vēstīt? Tu saki, ka zeme tajā vietā, kur noslēpts zelts nav līdzena. Tā mainās uz augšu un leju. Turklāt reljefs vietā, kur atrodas zelts, vērsts virzienā (augšā / lejā), kādā ir zivs galva.



Skulptūra – strūklaka dīķī. Vīrs ar zivi rokā. Zivs galva vērsta uz augšu, tātad reljefs zelta atrašanās vietā ir uz augšu. Zelts apslēpts uz paugura.

ATRISINĀJUMS 11

Kas mums vēl jāzina? Tu saki pienākt tuvāk? Galīgi klāt? Zemāk? O, sveiki vīri, ko jūs abi šeit darāt? Ā, zelts ir paslēpts mūsu skatienam, un tas atrodas tur, kur jūsu skatieni vērsti?



Gadījumā, ja stāvējāt vēl pie bērnu skulptūrām, šos vīrus nevar redzēt, tāpēc arī vajag pienākt tuvāk „zivij.” Abi vīri skatās uz zemi, līdz ar to zelts nav paslēpts kaut kur augšā kokā, bet gan zemē.

ATRISINĀJUMS 12

Kvadrāta labajā pusē atrodas daudz vienādu simbolu. Lielākais no šiem simboliem ir arī vienlaicīgi augstākais Cēsīs. Jūs tur jau šodien bijāt. Pie šādiem simboliem parasti dodas īpašos brīžos, bet ļoti daudzi nēsā sev līdzīkdienu. Vienkārši ziniet, ka kvadrāta labajā malā ir ļoti daudz tādu.



Ar simbolu domāts krusts. Lielākais un augstākais atrodas baznīcas torņa smailē. Daudzi krusti apzīmē kapsētu, šajā gadījumā Meža kapus, kas izvietoti tikai viena kvadrāta labajā malā. Šajā gadījumā mums nepieciešamajā kvadrātā.

ATRISINĀJUMS 13

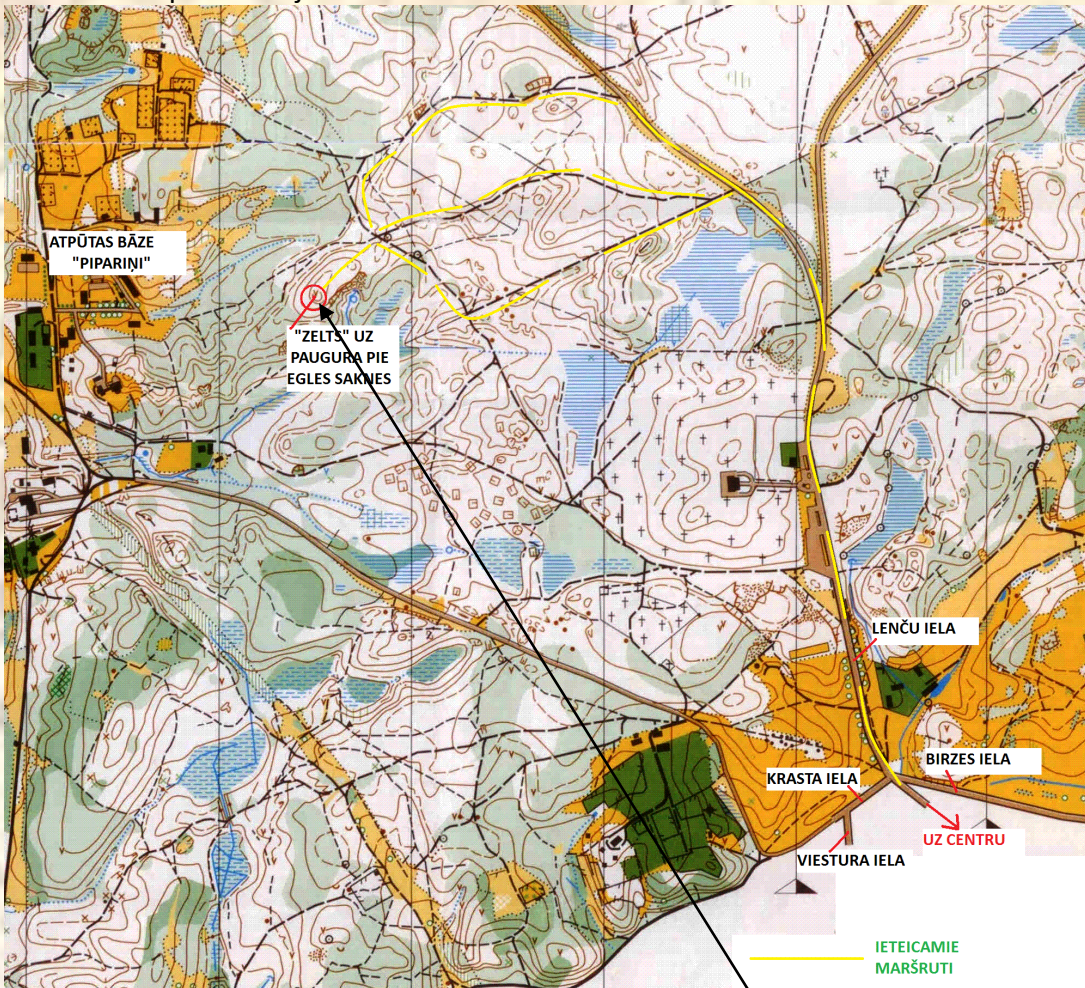
Un tagad uz priekšu līdz bāzes vārdam, virs kura zelta gabaliņi jūs gaida!



Vēl viena maza priekšā teikšana slēpjas zem vārda „bāzei”, kas it kā teikumā iederas, tomēr tajā pašā laikā arī nē. Mūsu meklētajā kvadrātā atrodas teksts „Atpūtas bāze Pipariņi” Meklējamais paugurs ir tieši virs vārda bāze (tas ovāls). Savukārt bedre virs burta „ā”. Tātad paugura R pusē.

Kur tad ir zelts?

Šeit karte ar paskaidrojumiem.



Un šeit pati zelta meklēšanas vieta.



B02 TOP3

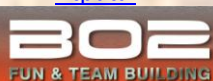
Atpūtai

Apmācībai

Speciālie projekti

Privātie pasākumi

Realitātes progr.



www.teambuildingupdate.com

www.bravozerotwo.com

www.bravozerotwogames.com

www.bravo-camp.com

E-mail: info@bravozerotwo.com / Phone: +371 26389581

©2014 BravoZeroTwo